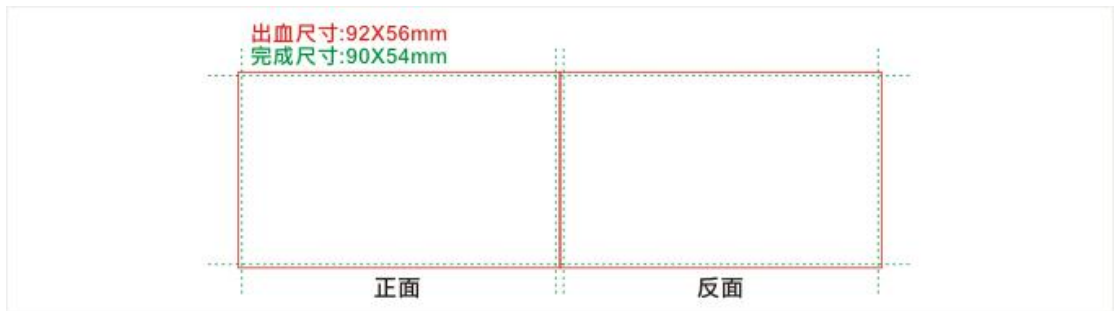


## 一、委印須知：

1. 委託印製請參閱「合版製稿注意事項」說明，以避免檔案不完整導致檔案退件、印品瑕疵以及延遲交件時間。
2. 合版類商品，採多筆訂單合併一版方式製作，本公司隨時會將相同條件以及印刷數量的訂單做拼版作業。若委印檔案於本公司下單傳檔完成後，恕無法終止訂單。
3. 修改稿件，本公司基於“確保客戶檔案的完整性”以及“方便釐清後續責任歸屬”，恕不接受也不提供稿面內容更改、稿面放大或縮小等修改稿面要求。
4. 指定相關後加工若短少張數少於3%以內，委印客戶不得要求補印或折抵印刷費用，正常加工損耗張數按3%計算。後加工若為二項加工以上加工損耗張數按5%計算。
5. 若印件瑕疵為本公司責任，該筆訂單將於下一個合版日排定印刷，合版類產品恕無法單獨開版製作。
6. 合版印刷產品採多筆客戶訂單合併一組版面方式印刷製作，恕無法提供「附色樣」或「看色」服務，合版印刷色差在10%以內，委印客戶不能要求退貨或重印。
7. 印刷產品一律為四色(CMYK)彩色印刷，四色彩色印刷完稿填色必須以CMYK色系填色。若以Pantone、RGB或其它色系的特別色填色，請自行轉換為CMYK的填色，以避免因色彩轉換產生爭議。
8. 印刷顏色本會較電腦螢幕觀看顏色深，因此依檔案給予之CMYK色系為依據，恕不接受因印刷顏色與電腦RGB顏色有所差異，要求重新處理。
9. 每批紙張出廠時，紙張顏色、厚度與重量皆略有差異，故紙張厚度與重量會有正負10%的誤差值，將以實際出貨的紙張厚度與顏色為準。
10. 客製化產品建議先行打樣看色後確認訂單，印刷色差在10%以內，委印客戶不能要求退貨或重印。

## 二、製稿須知：

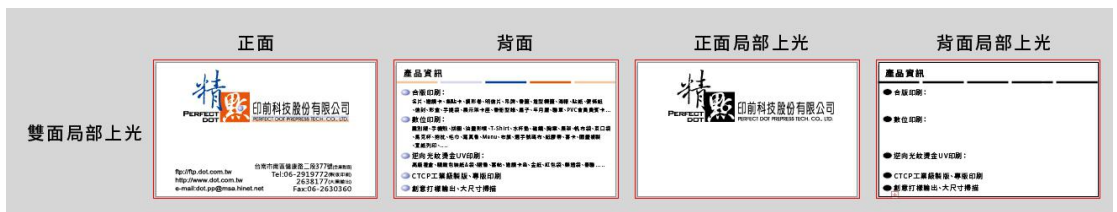
1. 彩色名片尺寸如下圖所示：



2. 印件內容請設在同一頁面上，如為雙面印刷檔案請將正面放左邊，背面放右邊，請勿上下放置，避免因紙張紋路不同導致印件問題(如下圖)



3. 若有局部上光、燙金、打凸等加工時，黑稿則依範例放置(如下圖)



(1) 局部上光版、燙金版、打凸版的位置則設 K100% 的填色。

(2) 局部上光之亮膜加工時不易準確，盡量避免上光於太小文字、細線或過於複雜之圖形，以防造成偏位。

(3) 局部上光，位置盡量勿超出裁切尺寸範圍，以避免上光部分容易剝落。

- (4) 局部上光最細線條為 0.1mm 或 0.25pt。
- (5) 局部上光請勿做整塊滿版，若須做滿版局光需另洽業務估價。
- 4. 文字請轉成曲線或建立外框。
- 5. 名片請避免邊框設計，邊框距離裁切線至少 5mm 以上。

### 三、門市取貨注意事項說明：

- 1. 星期一至星期五取貨時間 8:00 至 17:30，下單時間至 17:00，帳務收款時間至 17:30。
- 2. 交件時間不包含傳檔日及後加工工期，額外指定後加工請參照『指定後加工說明』。
- 3. 工作日不含週六、日及國定假日，旺季及量大延後交期。
- 4. 中午休息時間 12:00~13:00 及超過帳務收款時間請自備零錢，發票則須日後補開。

### 四、匯款資訊：

匯款帳號  
台灣企銀 安平分行  
銀行代碼 050

730-12-182-081

戶名:精點印前科技股份有限公司

